

Workcation

ホテル金波楼がおとどけるワーケーションのススメ

ちょっといい時感、ちょうどいい旅感。



ワーケーション? わりと得意です。 - ホテル金波楼 -

ザ・ウォルラスクラブ誕生!

ホテル金波楼2Fに新施設リビングパブ『ザ・ウォルラスクラブ』が誕生しました。

日中は落ち着いたコワーキングスペースとして、夜はお酒も飲めて軽食も楽しめる…まさにご自宅のリビングのようにおしゃべりに、お仕事に、ちょっとしたパーティにと様々な利用スタイルでご利用いただける施設を目指しました。大切な人との時間をゆっくりとお過ごしいただくための新しい旅のスタイルをご提案いたします。

ワーケーションタイム 12:00 ~ 18:00

ご宿泊のお客様は自由にご利用いただけます。ワーケーションタイムには無料のコーヒーサーバー以外のフード・ドリンクの提供はございません。

パブタイム 19:00 ~ 23:30 (LO 23:00)

フード・ドリンク類はすべてサービスカウンターでのセルフオーダー形式としております。

お泊りのお客様は、ご注文時にお部屋鍵をタグリーダーにかざすだけでお部屋付け精算できますのでお財布をお持ちいただくなくても大丈夫。ホテルのチェックアウト時にまとめてご精算して頂けます。(現金でのお支払いを希望される場合は、ご注文時にレジ精算となります。)

サービスカウンターでご注文商品を受け取られて、好きなお席でお楽しみくださいませ。

*フードは調理に少しお時間を頂きますので、出来上がりを知らせるコールベルをお渡します。

*ご利用後の食器類のご返却にご協力をお願いいたします。

パブタイムのメニューの一例

ウイスキー (S) 1杯	440円 ~
各種ビール (小)	550円 ~
シャンパン (ハーフ)	6600円 ~
グラスワイン	880円
城崎ジュース 200ml	440円 他
各種ピザ	1100円 ~
各種パスタ	880円 ~
ピラフ	880円
ソーセージ盛合せ	1320円
ロールケーキ	550円

ザウォルラスクラブ コンテンツ

フリー Wi-fi

日和山海岸ほかの海景映像上映 21:00~

約20種のボードゲーム・パズルゲーム 無料

※ゲーム類はクラブ内でお楽しみください。

お部屋への貸出しはございません。

設備の仕様

190inch (W:4m) メインプロジェクター

125inch (W:2.6m) サブプロジェクター

60inch TV、ハンドメイドピアノ (ペトロフ)

BD プレイヤー、無線接続対応プリンターなど



ウォルラスクラブ HP



The Walrus Club
Since 2021
LIVING PUB

たとえば、こんな使い方…

ホテル金波楼でのワーケーション

Workcation Style

家族でワーケーション - Family Workcation -

リモートワークが進み、フレキシブルな働き方がすこしづつ普及しはじめています。これまで、割と旅行に活用しづらかった飛び石連休を利用して、例えば、勤務日のリモートワークを挟んで2泊3日の家族旅行を計画。勤務当日は、ザ・ウォルラスクラブでリモートワーク。残るご家族はお散歩感覚で行ける、すぐお隣の城崎マリンワールドでゆっくり過ごす。夜は家族揃ってリゾート旅館を満喫。飛び石休日はほぼ平日料金に設定していますのでお財布にもちょっと優しい。小さなお子様連れでも動きやすく、オールインワン・パッケージ的なワーケーション・スタイルをご提供できます。

休日の合間の勤務日 # ゆっくり家族とすごしたい # 小さいお子様のいるご夫婦
水族館+ワーク # 飛び石連休 # ワークライフバランスの充実

職場のみんなでワーケーション - Team Workcation -

業務のオンライン化が進んで、逆にリアルなコミュニケーションが不足がち。チームのパワーを最大化するためには、スタッフ同士のエンゲージメントを進めなければ…そんな悩みを解決。但馬地方は野外アクティビティの宝庫ですので、日中のイベントには事欠きませんが、大事なものは「会話の機会」。ゆるやかに話をする時間と場を設けることを心掛けましょう。ザ・ウォルラスクラブは、ちょっと雰囲気良くて、つつい長居をしてしまう心地良い空間をテーマにしています。映画に出てくるお酒やグループで簡単に遊べるカードゲーム、大型プロジェクターを使って地元や水族館にまつわる映像、オートプレイのピアノプログラムなど。映像機器はプチセミナーやオフサイト・ミーティングにもご利用いただけます。旅館の夜はカラオケだ！も決して否定はしませんが、もっと明確な意図を持った時間にする。会社を離れたところでの時間の共有は、普段のお仕事だけではなかなか感じられない人との繋がりや仲間意識の向上に役立つものと思います。

帰属意識の向上 # コミュニケーション活性化 # チームビルディング
チームワーク醸成 # モチベーション向上 # アイディア創出

おひとりでワーケーション - Solo Workcation -

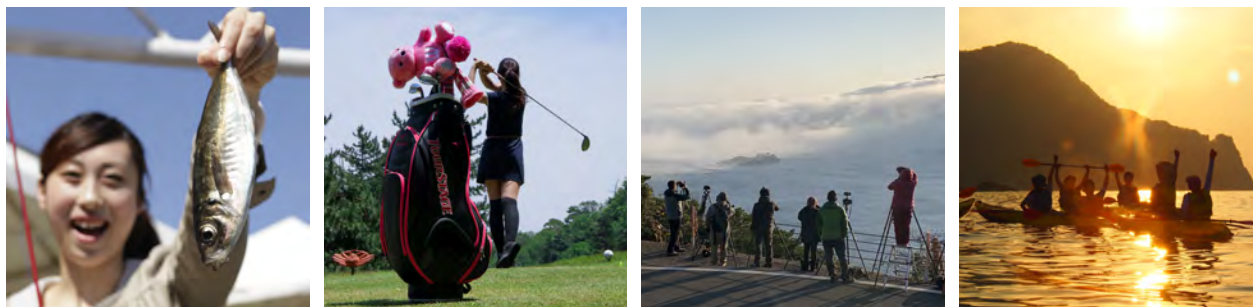
憧れのノマド・ワークを実践されているライターさん。会社に所属しながらもちょっと環境を変えてお仕事をしたいおひとり様、プチ・ロングバケーションといいながら、やっぱりちょっと仕事もしたいエグゼクティブ。豊岡演劇祭や様々な但馬地域の体験プログラムなどへ参加する方…。何日も滞在すると、さすがに旅館の料理を毎日食べるのも大変とか、夕方に出かけないといけないから、帰ってきてから、少しお酒と軽食でいいんだけど…とか。滞在するなら温泉がある旅館が落ち着くんだけど、旅館って割と時間に縛られちゃうし、ゆっくりパソコンを広げる場所がないんだよね…とか。旅の目的や日数、使い方色々ですので、1泊2食に限定しないで、もうちょっとゆるい、従来の旅館にはない自由なご利用も応援しています。

時間や場所に縛られない # 働き方の選択肢 # 地域の体験プログラム
おひとりさま # ノマドワーカー # インセンティブ # Well-being

日中はしっかりカラダを動かすのもオススメ!!

ほぼ 30 分圏内アクティビティ

Activity



超ド定番 - The Standard -

当ホテル隣接の城崎マリンワールドの名物といえば『アジ釣り&天ぷら!』。水族館で釣りをして、さらに釣ったアジをすぐ横のお店で天ぷらにして食べてしまうという、え、そんなことやっていいの?的な背徳感満点(笑)アクティビティですが、一生忘れられない経験になること請け合います。当館直営の城崎カンツリークラブは天使と悪魔が交互に眩く魔境系ゴルフコース。全ホールが名物とも言われ、一瞬たりとも気が抜けないので、景色を見る余裕もないかもしれませんが、随所に日本海を見下ろす絶景ビューポイントもあります。合言葉は『日本海へむかって豪快なショット』。忘れられない思い出になります。朝に強い方は、少し早起きしてお散歩がてら日の出を見に行く朝活もいいかもしれません。早起きは三文の得と言いますが、もしかすると年に数度しか見られない『雲の滝』が見られるかも。その地ならではの気象現象も心と時間に余裕がないと楽しめないかもしれませんね。

海系 - Marine -

釣舟、ジオカヌー、SUP、シュノーケリング、フライボードなど。

山系 - Mountain&Field -

冬季にはスキー、スノーボード。グリーンシーズンにはグラススキー、トレッキング、フィールドアスレチックカヌーによる川下りや滝めぐりツアー。競技志向のサイクリング、ポタリングも人気。MTBやeMTBもあり。当ホテルを起点に西向きに走る起伏の激しい海岸線は海の景色の変化も面白く、特にバイク・ツーリングで走るには非常に楽しいコースです。

空系 - Sky -

神鍋高原のパラグライダー、熱気球。但馬空港発着で西日本で唯一のスカイダイビングもできます。

文化・たべもの系 - Culture&Food -

京丹後はフルーツ王国。シーズンになるとフルーツ狩りで賑わいます。また、出石町などの陶芸体験やそば打ち体験、酒どころでもある但馬地方に点在する酒蔵巡り。近年、国内初の演劇をテーマとした大学校が開学し、年に一度開催される演劇祭などにも注目が集まっています。



ご予約・お問合せは…

兵庫県豊岡市瀬戸1090 〒669-6192
TEL 0796-28-2111 FAX 0796-28-2122

